

CATÁLOGO DO ITEM IMPORTADO

Pleito de Inclusão de Ex-Tarifário

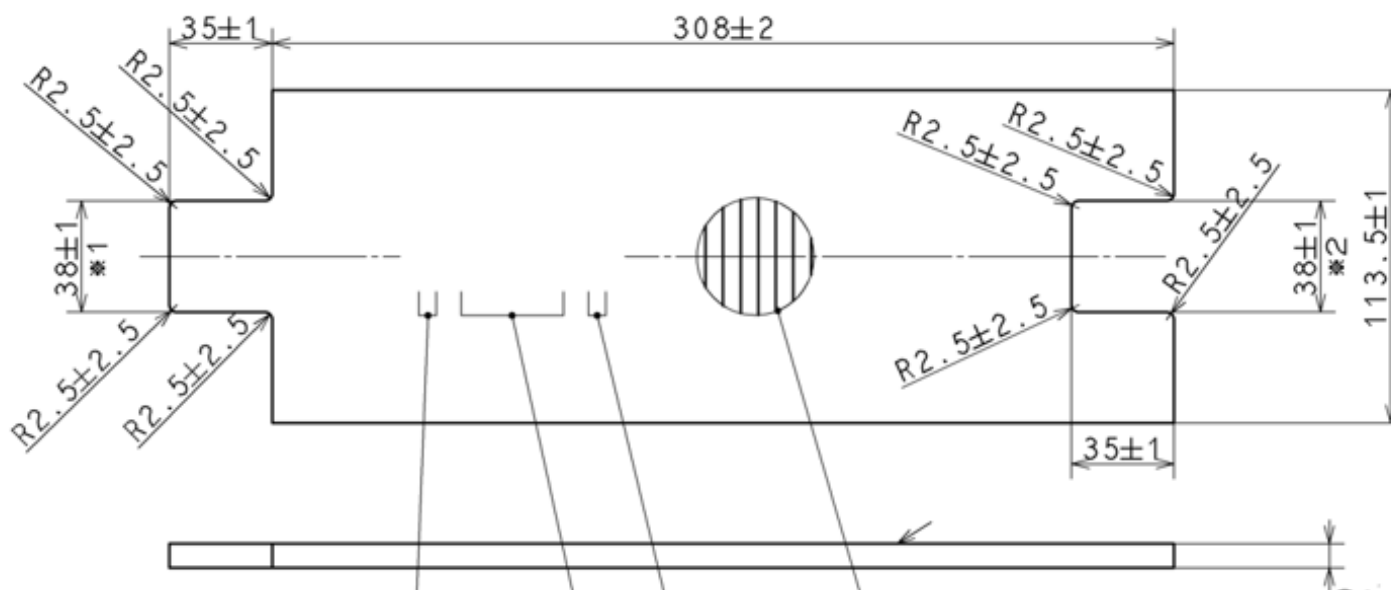
Número de Controle SDIC	NCM	Sugestão de descrição do ex-Tarifário
D239-24I	8421.99.99	Manta do catalisador; contendo fibra de alumina impregnada com aglutinantes orgânicos e inorgânicos; com densidade de 1265 g/m2 (+-102g/m2), espessura da manta de 8,2 mm (+-1,5 mm), comprimento de 308 mm (+-2 mm), largura de 113,5 mm (+-1 mm a +-2 mm); para fabricação de escapamentos automotivos; com função de isolamento térmico; com aplicação em automóveis.

1. Especificações técnicas detalhadas da autopeça

(características quantitativas e qualitativas, por exemplo: dimensões, materiais de fabricação, especificações de trabalho/funcionamento [torque, potência, resistência, tensão, corrente, dureza, vazão, condutibilidade, temperatura etc.], características de hardware, software, características físicas, dentre outras inerentes a cada produto):

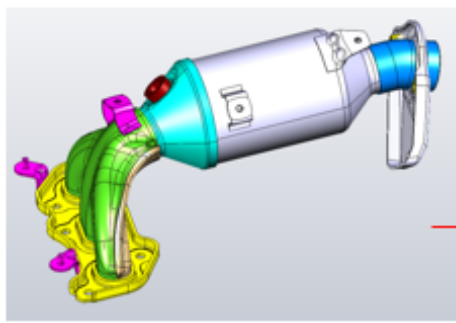
Densidade de 1265 g/m2 (+-102g/m2), espessura da manta de 8,2 mm (+-1,5 mm), comprimento de 308 mm (+-2 mm), largura de 113,5 mm (+-1 mm a +-2 mm)

2. Imagens da autopeça importada e/ou desenho esquemático *(obrigatório conter as principais dimensões em milímetros):*

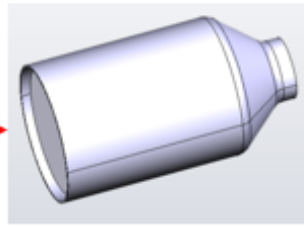


3. Aplicação do item importado *(em qual produto fabricado pela empresa pleiteante o item importado será incorporado).*

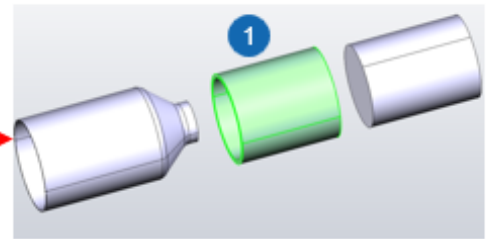
Aplicado em: escapamentos automotivos



Sistema de exaustão



Catalisador do Sistema de exaustão



Vista explodida do catalisador

Item	Descrição
1	Manta

4. Função do item importado no produto fabricado pela empresa pleiteante do ex-tarifário:

Isolamento térmico

Veículos(s): automóveis